

# VZDĚLÁVACÍ PROGRAM PRO KARIÉROVÉ PORADCE

v rámci projektu Vzdělávání 4.0 v Plzeňském kraji  
3. běh 01/2023 – 09/2023

## POPIS PROGRAMU

Program (80h) obsahuje teoretickou a sebezkušenostní část, kterou účastníci aplikují na osobní rovině i ve školním prostředí a průběžně sdílí při skupinové práci. Skupiny pracují s reálnými tématy a v kontextu vlastního školního prostředí. Účastníci mají také individuální podporu ve formě osobního mentoringu.

## CÍL PROGRAMU

Cílem je podpořit rozvoj odbornosti a spolupráce lidských kapacit v Plzeňském kraji v oblasti kariérového poradenství a vzdělávání.

## BENEFITY PROGRAMU PRO ÚČASTNÍKY

- orientace v pojmech a smyslu kariérového poradenství a vzdělávání na školách
- osobnostní rozvoj účastníka, vzdělávání založené na spolupráci
- komplexní vzdělávací program – vzdělávání kombinuje odbornou, prožitkovou i sociální rovinu, propojuje reálnou školní praxi s teorií
- rozšíření o doplňující aktivity dle individuálních potřeb a volby účastníků
- networking – účastníci z různých škol a partnerských organizací, regionální, národní i zahraniční odborníci, členství v Klubu KP

## PRO KOHO JE PROGRAM URČEN

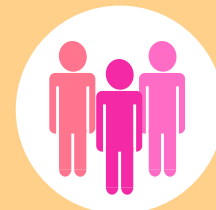
Pro stávající i budoucí kariérové poradce a další pedagogy, kteří:

- jsou motivováni k účasti v celém programu
- aktivně se zapojí do práce ve skupině
- přihlásí se závazně do konce listopadu 2022

## PROGRAM V ČÍSLECH



48 hodin společného teoreticko-praktického vzdělávání  
(8 x čtvrtek v měsíci po 6h)



24 hodin skupinová práce  
v podpůrné učící se skupině  
(8 x měsíčně po 3h)



8 hodin individuálního mentoringu  
(8 x měsíčně 1h)

## TÉMATA

Co je kariérové poradenství  
Kariérové poradenství ve škole  
Skupinové kariérové poradenství  
Individuální kariérové poradenství  
Kariérové informace, Zdravý kariérový poradce, Kariérové poradenství a svět práce  
Budoucnost kariérového poradenství

## VÝSTUPY PROGRAMU

- osobní portfolio účastníka
- plán rozvoje kariérového poradenství v organizaci

## KONTAKT

Hana Maříková  
marikova@infokariera.cz  
778 728 254  
a krajský kariérový poradce